

à vendre penthouse à michelau



localisation
michelau

chambres
3

surface
167,34 m²

prix
675.000 €

description

A vendre magnifique penthouse trois chambres à Michelau.

Cet appartement-duplex situé au deuxième et troisième étage offre une surface habitable d'environ 156m². A l'étage inférieur, il est composé d'un hall d'entrée, d'un spacieux séjour avec une cuisine ouverte, de deux chambres, d'une salle de bains et d'une pièce débarras.

A l'étage supérieur, l'appartement dispose d'une suite parentale, d'une salle de bains, d'un w.c. séparé, d'un dressing, d'un bureau et d'un débarras avec les connexions pour lave-linge et sèche-linge.

Le bien est complété par une loggia de 9m² et une terrasse de

10,57m².

Une cave privative, un emplacement de parking intérieur et un emplacement de parking extérieur sont inclus dans le prix de vente.

Prix de vente TVA 3 % incluse.

La résidence Mino, implantée dans le pittoresque village de Michelau dans la commune de Bourscheid, offrira 12 unités réparties sur 4 étages.

Michelau se situe à environ 5 minutes de Bourscheid et de son magnifique Château, à 10 minutes de Diekirch, à 15 minutes de Ettelbrück ou encore à 20 minutes de Mersch. Luxembourg-Ville se trouve à une distance d'environ 35 minutes en voiture et le quartier d'affaires du Kirchberg à 30 minutes. La gare de Michelau est à seulement 5 minutes à pied de l'immeuble.

Grâce à la nature environnante et la proximité immédiate de la Sûre, de magnifiques promenades sont accessibles depuis la résidence.

La résidence est conforme au standard dit « basse énergie » offrant les caractéristiques suivantes :

- classe d'efficacité énergétique : A
- la classe d'isolation : B
- classe de performance environnementale : A

Les honoraires d'agence sont à la charge du vendeur.

L'agence property* vous propose des objets sélectionnés et adaptés à vos besoins.

N'hésitez pas à consulter notre site www.property.lu pour découvrir nos autres biens ou de nous contacter directement au : 26 86 13.

Si vous avez un bien à vendre ou à louer, l'agence property* est la seule agence à offrir des annonces professionnelles ainsi qu'un service hors du commun afin de présenter votre objet immobilier aussi bien qu'il le mérite.

équipements

chauffage au gaz
séjour
bureau
cave
numéro d'étage : 2
parkings ouvert : 1
surface de la terrasse : 10 m²

triple vitrage
vmc double flux

chauffage au sol
toilettes séparés
buanderie
nombre d'étages : 3
parkings souterrain : 1
terrasse
ascenseur

5 photos disponibles



Innenperspektive Wohnung A.2, Erdgeschoss

property*



Innenperspektive Wohnung B.3, 1. Obergeschoss

Wohnung A.5 - Untere Ebene

FLÄCHEN | SURFACES

Eingang	2,24 m ²
Küche/ Wohnen	41,79 m ²
Schlafzimmer 1	13,72 m ²
Schlafzimmer 2	11,40 m ²
Flur	10,12 m ²
WC	2,65 m ²
Vorraum	3,76 m ²
Bad	10,17 m ²
Loggia	9,00 m ²
Stellplatz Innen	1x
Stellplatz Außen	1x

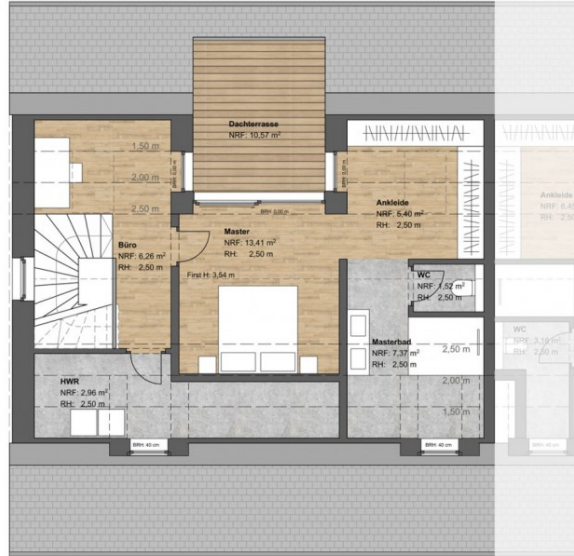
Flächen laut Cadastre Vertical

Wohnfläche	155,93 m ²
Kellerfläche/ 0,5	7,17 m ²
Loggia/ Dachterrasse 0,4	19,57 m ²
Gesamtfläche laut Cadastre Vertical	167,34 m ²



2.OG





Wohnung A.5 - Obere Ebene

FLÄCHEN | SURFACES

Büro	6,26 m ²
Master Schlafzimmer	13,41 m ²
Ankleide	5,40 m ²
Masterbad	7,37 m ²
WC	1,52 m ²
HWR	2,96 m ²

Dachterrasse 10,57 m²

Flächen laut Cadastre Vertical

Wohnfläche	155,93 m²
Kellerfläche/ 0,5	7,17 m²
Loggia/ Dachterrasse/ 0,4	19,57 m²
Gesamtfläche laut Cadastre Vertical	167,34 m²

