

à vendre appartement à luxembourg-weimershof



localisation
luxembourg-weimershof

chambre
1

surface
29 m²

description

RESERVE

Au sein de la résidence haut de gamme JUCE, idéalement située à Kirchberg (Weimershof), découvrez ce studio au dernier étage, élégant de 29 m², parfaitement pensé pour offrir un maximum de confort et de fonctionnalité dans un format compact.

Un studio optimisé, lumineux et prêt à vivre. Hauteur libre sous plafond de 2,67cm.

L'espace principal, bien proportionné (env. 17 m²), offre une organisation fluide entre séjour et coin nuit, avec une véritable sensation d'espace.

Un atout rare : cuisine sur mesure intégrée & équipée

Contrairement à de nombreux studios, ce bien est vendu avec une cuisine intégrée et entièrement équipée, réalisée sur mesure — un vrai avantage pour un investissement premium ou un pied-à-terre clé en main à Kirchberg.

Confort et finitions

Le studio comprend également :

- une salle de douche (env. 4,70 m²) avec finitions soignées,
- un espace nuit d'environ 6 m², intelligemment intégré à la configuration.

Un studio haut de gamme, parfaitement conçu, qui combine emplacement recherché, qualité de construction et efficacité du plan.

Prix de vente 589.208€ TTC 17%

Prix de vente annoncé TTC 3% = 550.000 €, sous réserve d'acceptation de la part de l'administration de l'enregistrement.

Les frais d'agence sont à charge du vendeur.

Un emplacement de parking intérieur est disponible moyennant 50 000 € hors TVA, en supplément.

Notre agence s'appliquera à vous apporter les services et le suivi que vous méritez. N'hésitez pas à consulter nos autres biens sur le site www.property.lu.

Nous sommes à votre disposition, au +352 26 86 13 ou par email à l'adresse info@property.lu, pour vous aider dans votre recherche et vous proposer des biens adaptés à vos besoins.

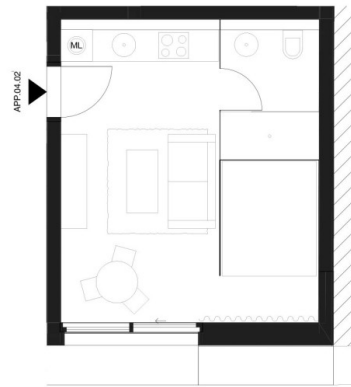
équipements

numéro d'étage : 4
ascenseur
cave
porte blindée
pompe à chaleur
balcon
vmc double flux

surface du balcon : 6m²
vidéophone
triple vitrage
chauffage au sol
chauffage collectif
nombre de parkings intérieurs : 1

6 photos disponibles
avec ce QR Code :





VUE EN PLAN - NIV 04 1:50