

à vendre appartement à luxembourg-gare



localisation
luxembourg-gare

chambres
2

surface
69,14 m²

prix
892.359 €

description

A vendre, appartement 2 chambres à Luxembourg-Gare.

Cet appartement au premier étage, d'une surface habitable de 69 m², fait partie du projet de construction Fort Wedell (travaux en cours).

Il se compose d'un hall d'entrée qui dessert à sa gauche une chambre, une salle de douche et un w.c. séparé, et à sa droite un séjour avec cuisine qui donne sur une terrasse de 20,9m² et donne accès à la deuxième chambre.

Une cave vient compléter l'ensemble. Une place de parking est disponible en supplément à partir de 50.000 HTVA.

Découvrez la Résidence Fort Wedell, nichée dans l'un des quartiers les plus prisés de la ville de Luxembourg. Profitez de la proximité immédiate de toutes les commodités essentielles, accessibles à pied, pour une qualité de vie incomparable.

Idéalement située à proximité des principaux axes autoroutiers et des sites culturels, cette résidence offre un cadre de vie parfaitement adapté aux professionnels comme aux familles.

L'immeuble, conçu selon les normes de la classe énergétique A+ pour une consommation d'énergie minimale, abrite un total de 12 appartements, 5 studios, et 2 superbes penthouses.

Les logements seront livrés "clé en main", prêts à vous accueillir. Les équipements de haute qualité sont détaillés dans le cahier des charges de la construction.

Prix affiché fixe sans indexation, TVA 3%.

Livraison prévue fin 2026.

Les frais d'agence sont à charge du vendeur.

Pour l'estimation et la mise en vente/en location de votre bien, notre agence s'appliquera à le mettre en valeur et à vous apporter les services et le suivi que vous méritez.

N'hésitez pas à consulter nos autres biens sur le site www.property.lu.

Nous sommes à votre disposition, au +352 26 86 13 ou par email à l'adresse info@property.lu, pour vous aider dans votre recherche et vous proposer des biens adaptés à vos besoins.

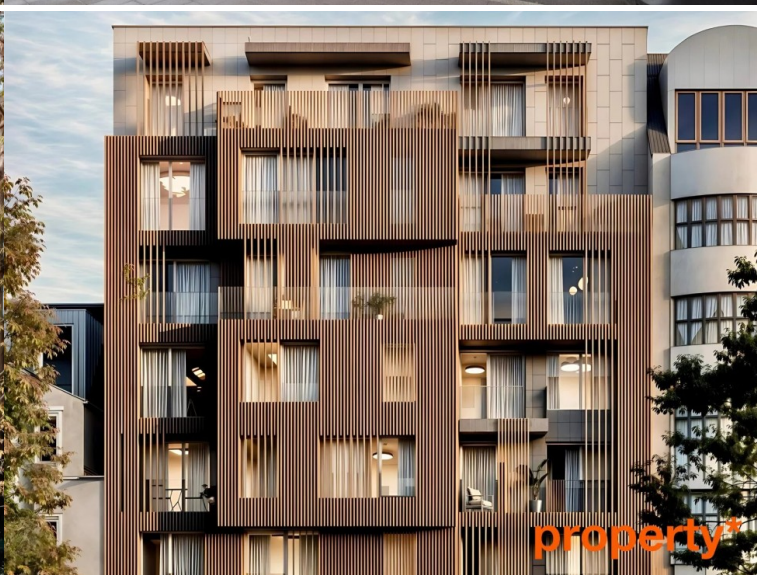
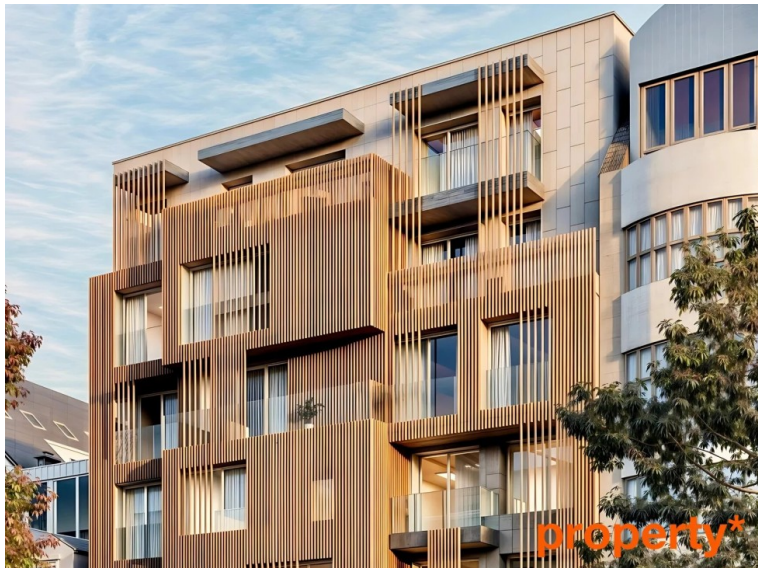
équipements

numéro d'étage : 1
ascenseur
toilettes séparés
triple vitrage
volets roulants électriques
chauffage au sol
surface de la terrasse : 20.9m²
vmc double flux

surface de la terrasse : 20.9m²
salle de douche
vidéophone
porte blindée
chauffage au gaz
chauffage collectif
internet lan/wifi
thermostat connecté :

13 photos disponibles
avec ce QR Code :





ETAGE 1
APPARTEMENT 4

SURFACE UTILE: **69,4m²** CHAMBRES: **2** SALLES DE BAINS: **2**

Séjour..... 32,3m²
Chambre 1..... 12,3m²
Chambre 2..... 13,5m²
Salle de Bain..... 3,3m²
WC..... 1,5m²
Terrasse..... 20,9m²

TERRASSE
CHAMBRE 2
APP. 04
SÉJOUR
ENTRÉE
WC
S.D.D.
CHAMBRE 1

