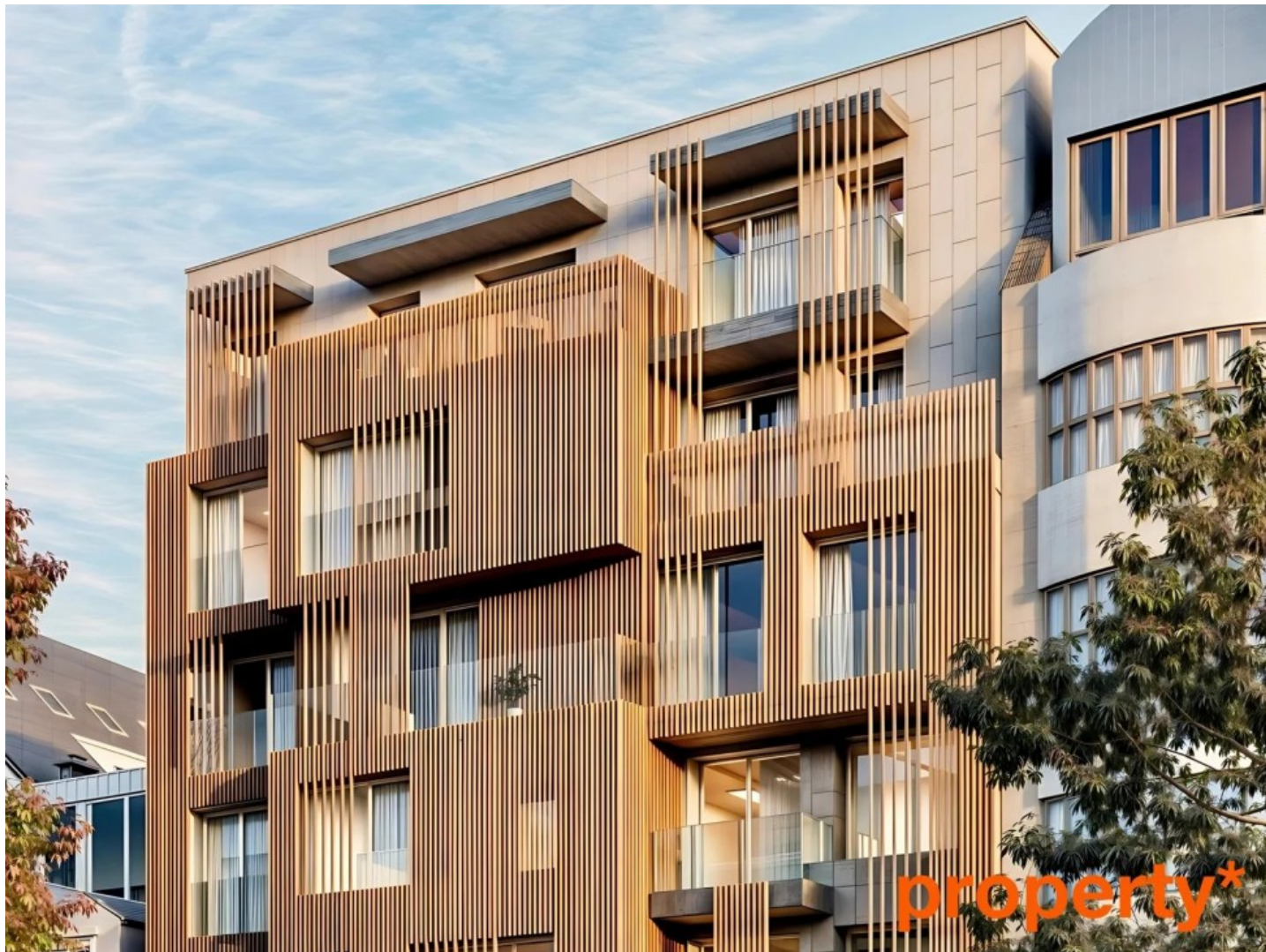


à vendre appartement à luxembourg-gare



localisation
luxembourg-gare

chambres
2

surface
80,82 m²

prix
960.836 €

description

A vendre, appartement 2 chambres à Luxembourg-Gare.

Cet appartement au premier étage, d'une surface habitable de 81 m², fait partie du projet de construction Fort Wedell (travaux en cours).

Il se compose d'un hall d'entrée qui dessert à sa droite 2 chambres dont une qui donne sur une loggia de 3 m², une salle de douche, un w.c. séparé et un dressing, et à sa gauche un séjour avec cuisine qui donne sur un balcon de 6m².

Une cave vient compléter l'ensemble. Une place de parking est disponible en supplément à partir de 50.000 HTVA.

Découvrez la Résidence Fort Wedell, nichée dans l'un des quartiers les plus prisés de la ville de Luxembourg. Profitez de la proximité immédiate de toutes les commodités essentielles, accessibles à pied, pour une qualité de vie incomparable.

Idéalement située à proximité des principaux axes autoroutiers et des sites culturels, cette résidence offre un cadre de vie parfaitement adapté aux professionnels comme aux familles.

L'immeuble, conçu selon les normes de la classe énergétique A+ pour une consommation d'énergie minimale, abrite un total de 12 appartements, 5 studios, et 2 superbes penthouses.

Les logements seront livrés "clé en main", prêts à vous accueillir. Les équipements de haute qualité sont détaillés dans le cahier des charges de la construction.

Prix affiché fixe sans indexation, TVA 3%.

Livraison prévue fin 2026.

Les frais d'agence sont à charge du vendeur.

Pour l'estimation et la mise en vente/en location de votre bien, notre agence s'appliquera à le mettre en valeur et à vous apporter les services et le suivi que vous méritez.

N'hésitez pas à consulter nos autres biens sur le site www.property.lu.

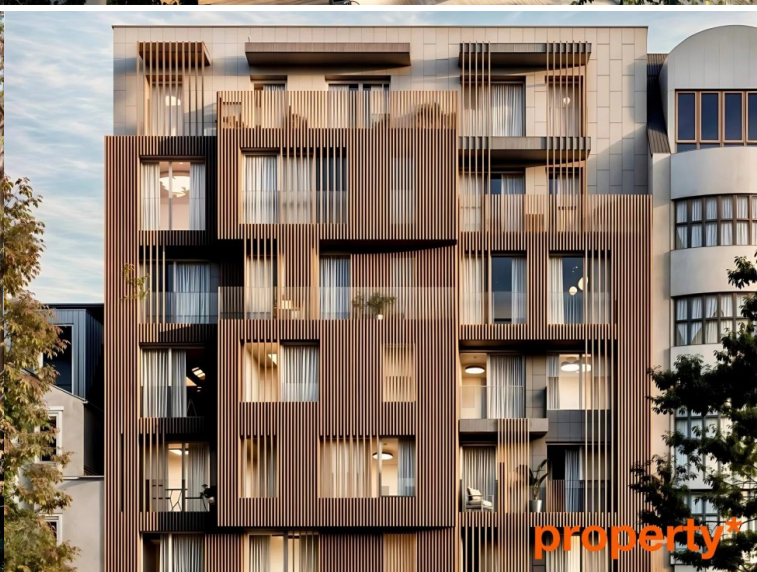
Nous sommes à votre disposition, au +352 26 86 13 ou par email à l'adresse info@property.lu, pour vous aider dans votre recherche et vous proposer des biens adaptés à vos besoins.

équipements

numéro d'étage : 1	surface du balcon : 6.2m ²
ascenseur	salle de douche
toilettes séparés	vidéophone
triple vitrage	porte blindée
volets roulants électriques	chauffage au gaz
chauffage au sol	chauffage collectif
balcon	internet lan/wifi
vmc double flux	thermostat connecté :

13 photos disponibles
avec ce QR Code :





ETAGE 1
APPARTEMENT 3

SURFACE UTILE: **81,2M²** CHAMBRES: **2** SALLES DE BAINS: **1**

Entrée..... 9,5m²
 Séjour..... 36,2m²
 Chambre 1..... 11,3m²
 Chambre 2..... 11m²
 Dressing..... 3,9m²
 Salle de bain..... 4,9m²
 WC..... 1,5m²
 Balcon..... 6,2m²
 Loggia..... 2,7m²

property*

