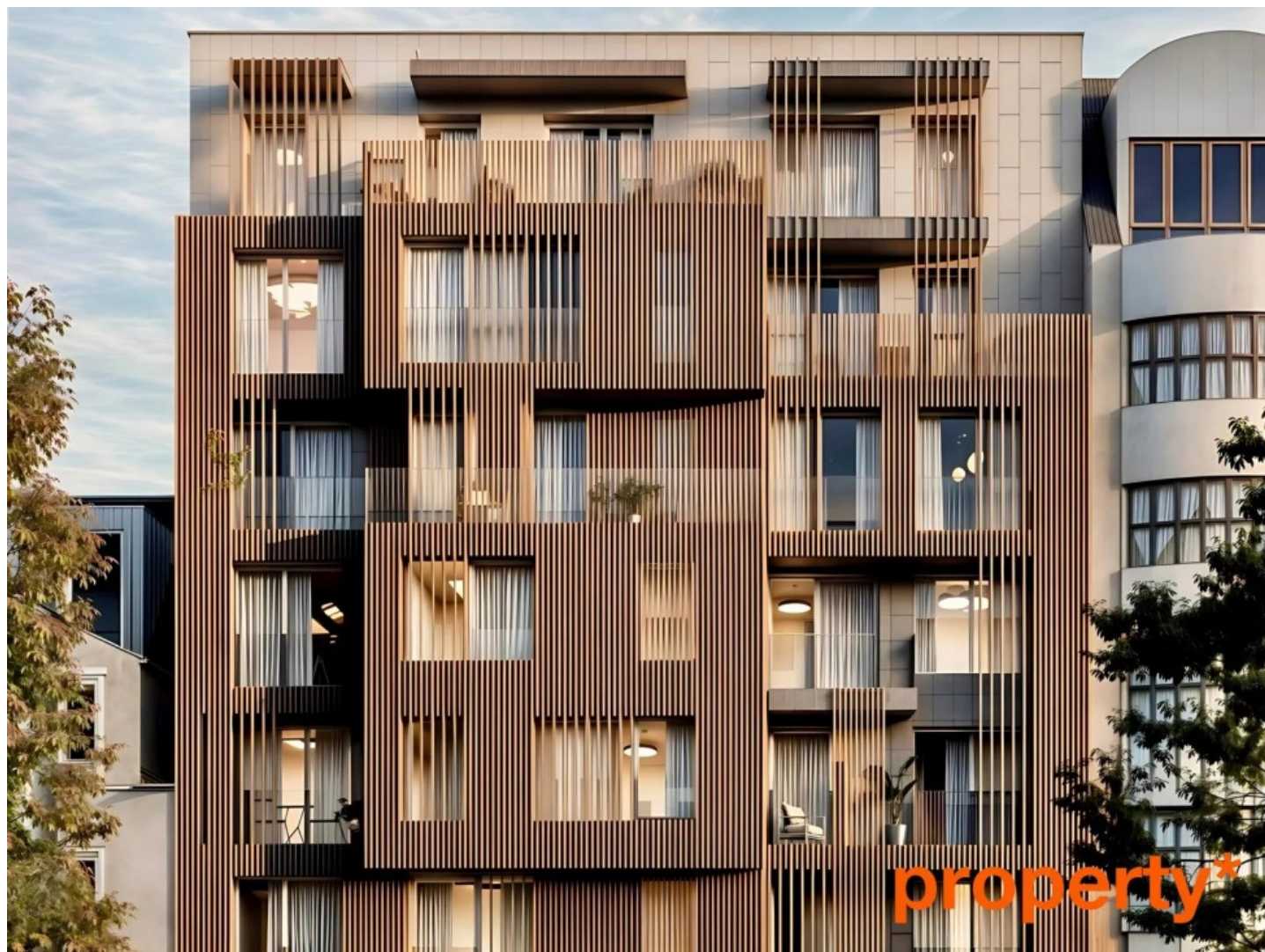


à vendre immeuble à luxembourg-gare



**localisation**  
luxembourg-gare

**unités**  
11

**surface**  
67,87 à 80,82 m<sup>2</sup>

**apd**  
850.698 €

**description**

Travaux en cours.

Découvrez la Résidence Fort Wedell, nichée dans l'un des quartiers les plus prisés de la ville de Luxembourg.

Profitez de la proximité immédiate de toutes les commodités essentielles, accessibles à pied, pour une qualité de vie incomparable.

Idéalement située à proximité des principaux axes autoroutiers et des sites culturels, cette résidence offre un cadre de vie parfaitement adapté aux professionnels comme aux familles.

L'immeuble, conçu selon les normes de la classe énergétique A+

pour une consommation d'énergie minimale, abrite un total de 12 appartements, 5 studios, et 2 superbes penthouses. Chaque unité bénéficie d'un espace extérieur privé, d'une cave et d'une place de parking intérieure disponible en supplément.

Les logements seront livrés "clé en main", prêts à vous accueillir. Les équipements de haute qualité sont détaillés dans le cahier des charges de la construction.

Prix affichés fixes sans indexation, TVA 3%.

Livraison prévue fin 2026.

Les frais d'agence sont à charge du vendeur.

Pour l'estimation et la mise en vente/en location de votre bien, notre agence s'appliquera à le mettre en valeur et à vous apporter les services et le suivi que vous méritez.

N'hésitez pas à consulter nos autres biens sur le site [www.property.lu](http://www.property.lu).

Nous sommes à votre disposition, au +352 26 86 13 ou par email à l'adresse [info@property.lu](mailto:info@property.lu), pour vous aider dans votre recherche et vous proposer des biens adaptés à vos besoins.

---

**11 biens disponibles**

2 chambres	69,19 m <sup>2</sup>	992.914 €
2 chambres	74,7 m <sup>2</sup>	983.854 €
2 chambres	74,7 m <sup>2</sup>	983.854 €
2 chambres	80,82 m <sup>2</sup>	960.836 €
2 chambres	69,14 m <sup>2</sup>	892.359 €
2 chambres	74,57 m <sup>2</sup>	939.596 €
2 chambres	79,58 m <sup>2</sup>	942.838 €
2 chambres	67,87 m <sup>2</sup>	850.698 €
2 chambres	79,58 m <sup>2</sup>	978.862 €
2 chambres	70,99 m <sup>2</sup>	917.784 €
2 chambres	69,19 m <sup>2</sup>	992.914 €

---

**12 photos disponibles  
avec ce QR Code :**



